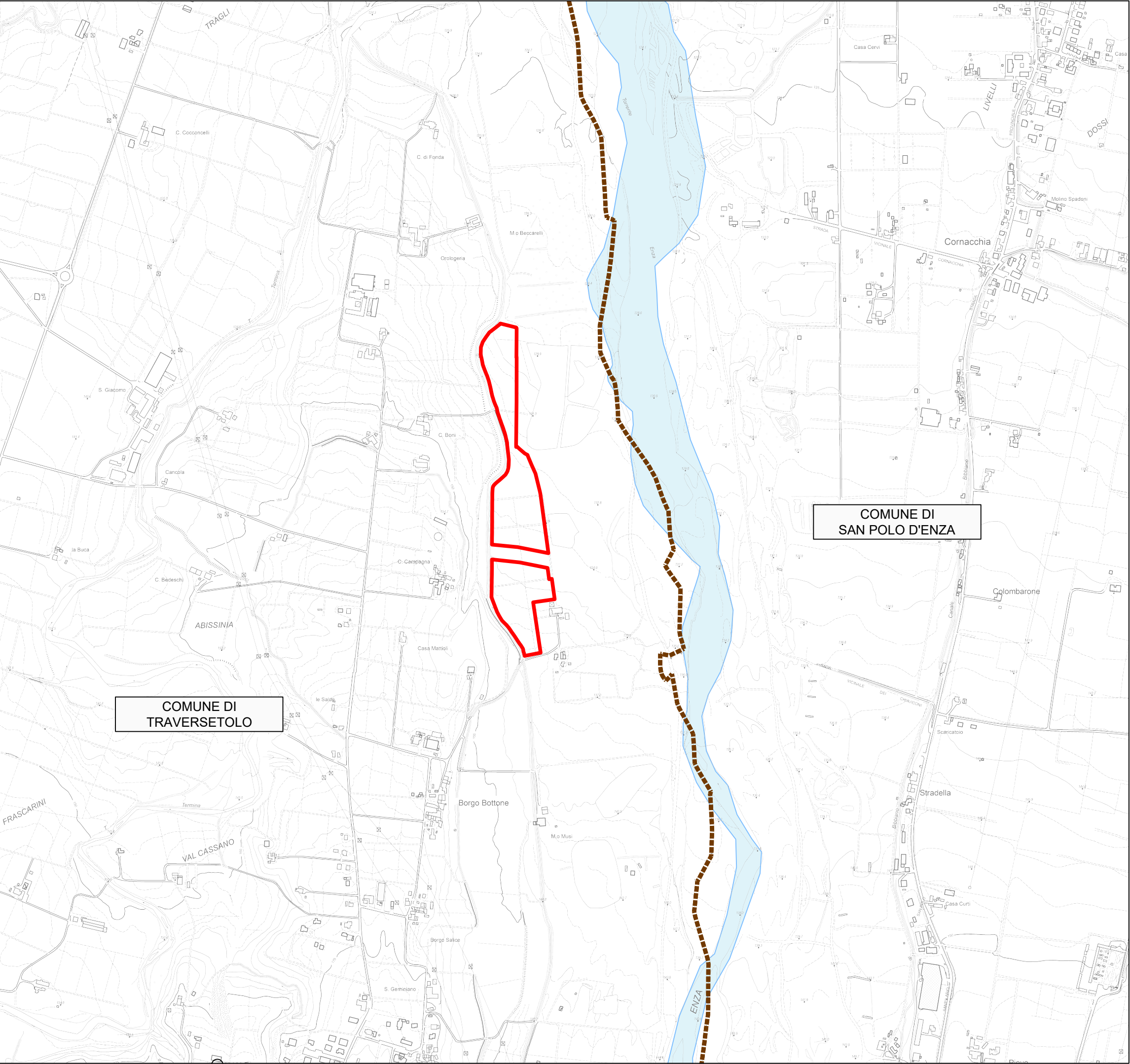


## **ALLEGATO D**

### **Cartografia di analisi**





*POLO G6 “ENZA SUD”*

**Ambito estrattivo  
'Cà Campagna/Boschi'**

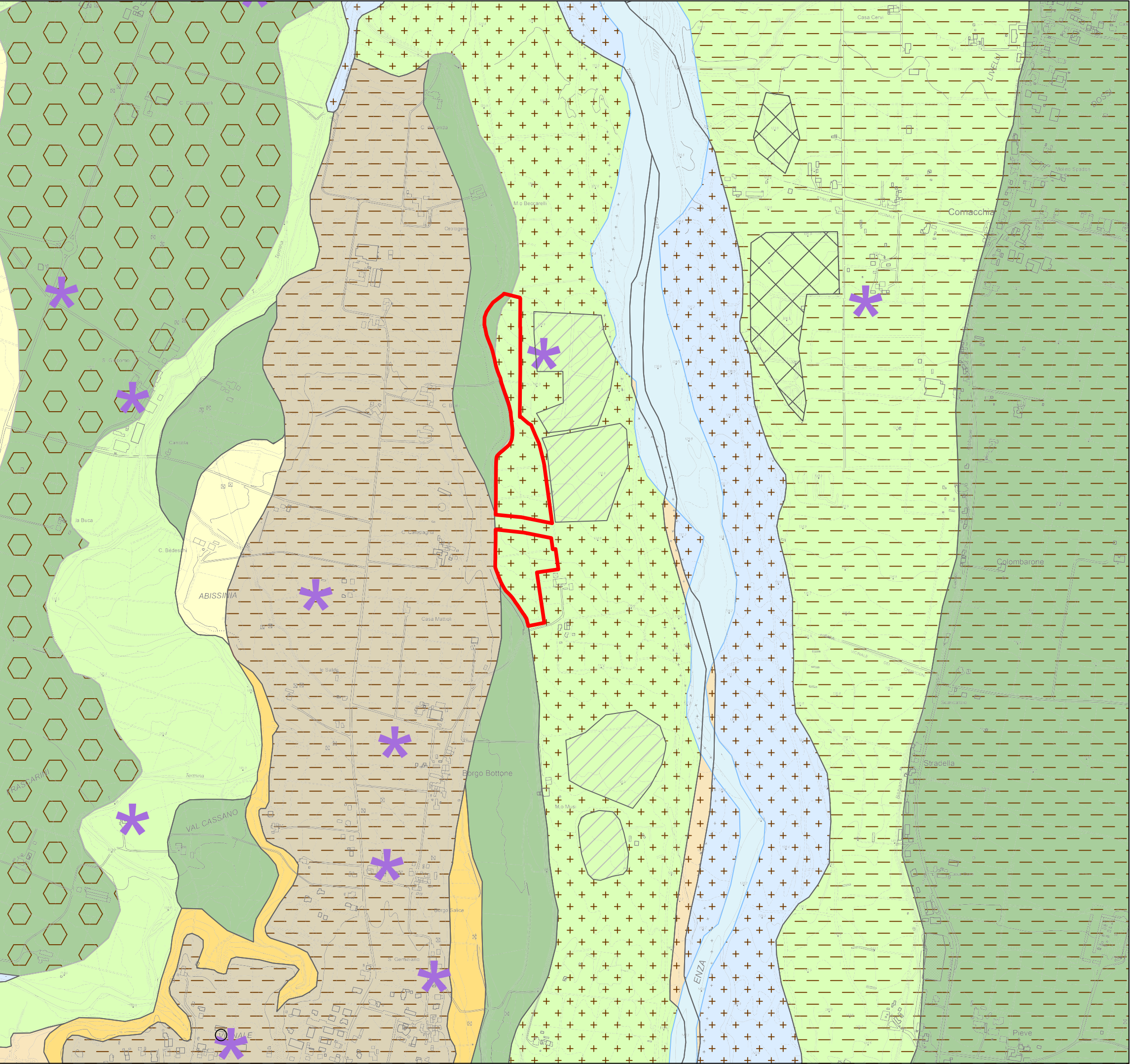
**Piano di coltivazione**

**LEGENDA**

-  Ambito estrattivo "Ca' Campagna/Boschi"
-  Confine provinciale







*POLO G6 "ENZA SUD"*  
**Ambito estrattivo  
'Cà Campagna/Boschi'**

**Piano di coltivazione**

**LEGENDA**

 Ambito estrattivo "Ca' Campagna/Boschi"

 Deposito alluvionale in evoluzione

 AES - Sintema Emiliano-Romagnolo Superiore

 AES8 - Subsintema di Ravenna

 AES8A - Unità di Modena

 AES7A - Unità di Niviano

 AEI - Sintema Emiliano-Romagnolo Inferiore

 AES3 - Subsintema di agazzano

 Punti a stratigrafia nota

*Litologia di superficie*

 Ghiaia

 Limo

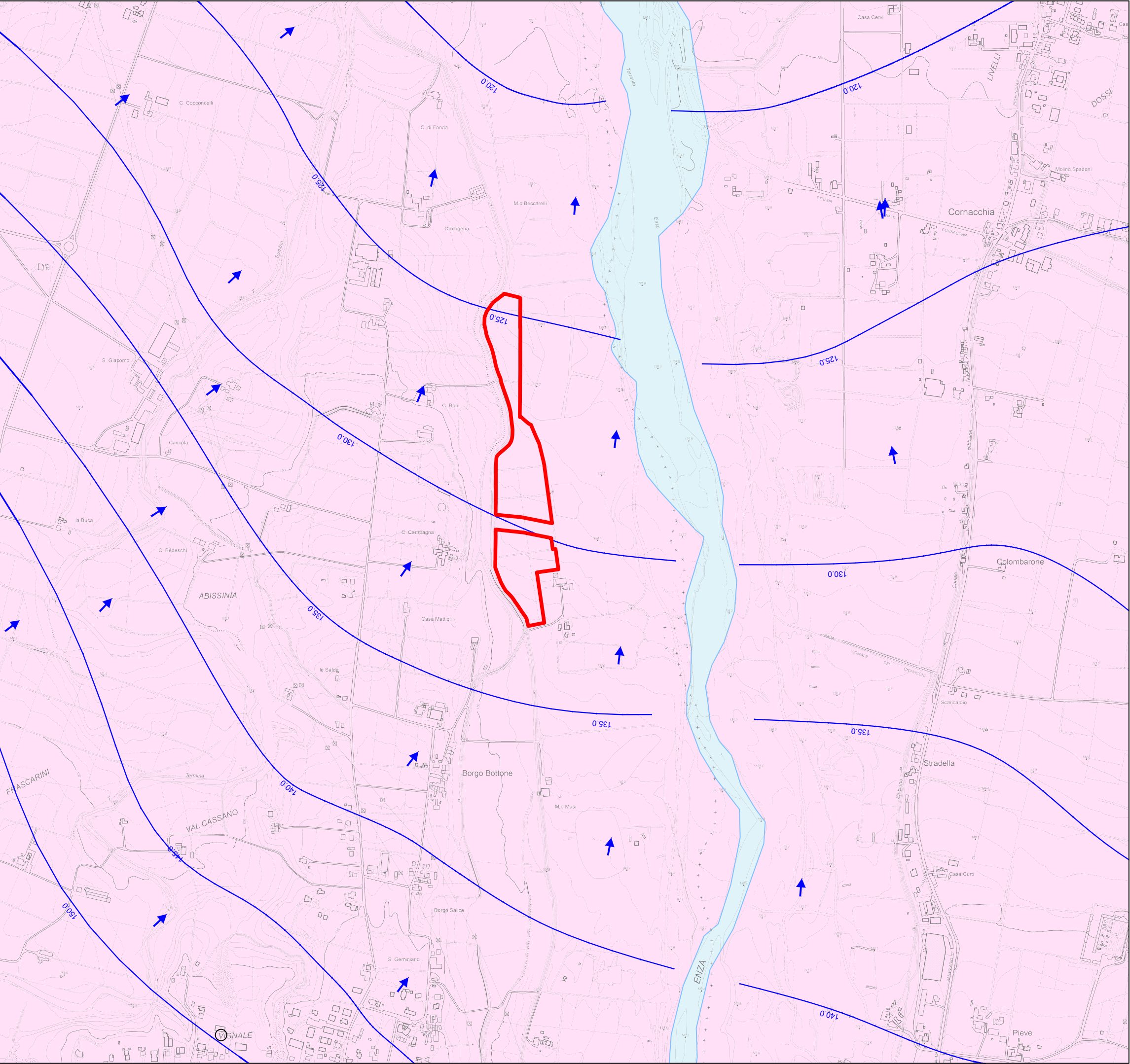
 Limo-sabbioso

 Discarica, deposito di origine antropica

 Invasi e zone umide di origine antropica







COMMITTENTE

UBICAZIONE

PROVINCE DI PARMA  
COMUNI DI TRAVERSETOLO

**POLO G6 "ENZA SUD"**  
**Ambito estrattivo**  
**'Cà Campagna/Boschi'**

**Piano di coltivazione**

**LEGENDA**

- Ambito estrattivo "Ca' Campagna/Boschi"
- 130.0 Isopiezometriche (m s.l.m.)
- ➔ Direzione del flusso idrico sotterraneo
- - - - - Confine provinciale
- - - - - Confine provinciale

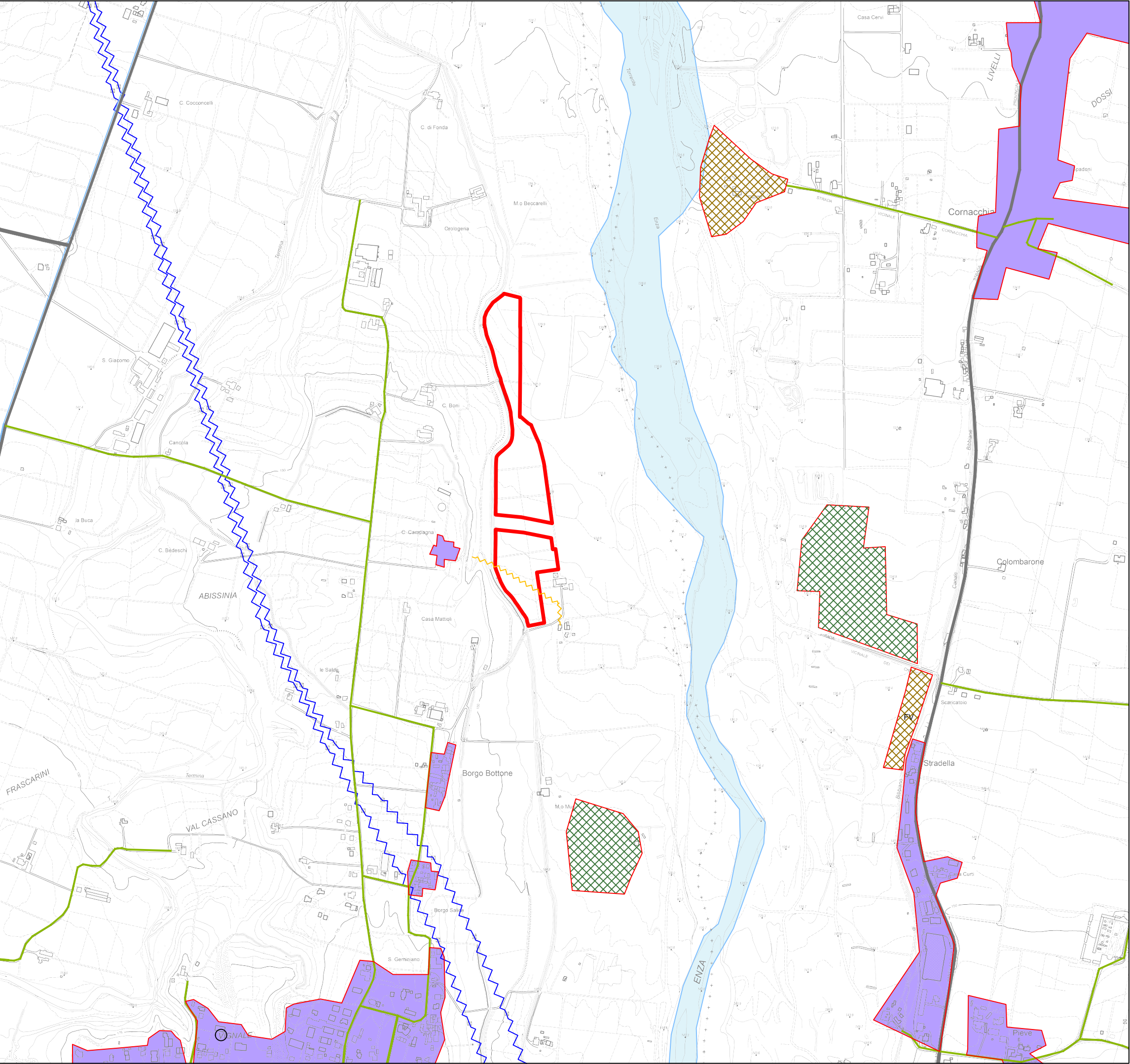
TAVOLA:

**Fig. 03**  
**Idrogeologia**

SCALA: **1:10.000**







POLO G6 "ENZA SUD"  
**Ambito estrattivo  
'Cà Campagna/Boschi'**

**Piano di coltivazione**

**LEGENDA**

- Ambito estrattivo "Ca' Campagna/Boschi"
- Strade Extraurbane Principali e Secondarie
- Strade Urbane Locali
- Percorsi ciclabili di valenza territoriale
- Elettrodotti ad alta tensione (AT)
- Elettrodotto aereo locale
- Centri abitati e nuclei rurali
- Centri produttivi e Impianti fotovoltaici (FV)
- Centri sportivi (laghi da pesca e piste)

